

## GUIA DE USO DEL COMUWIN

En primer lugar, antes de utilizar el sistema, se debe conectar el equipo a la PC. Para ello, enchufar primero la fuente de alimentación del reloj como lo indican las imágenes:



Luego, conectar el cable serial desde un extremo a la parte inferior del reloj, y desde el otro extremo a la PC, tal como lo muestran las fotografías:

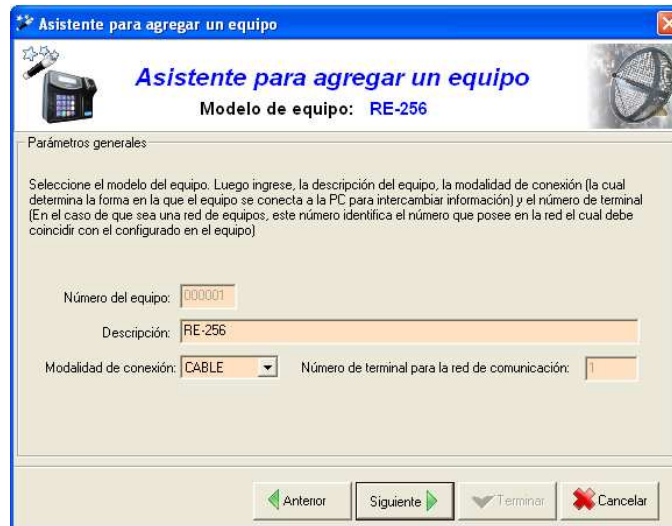


Una vez conectado, abrir el sistema desde la PC. Si el mismo se abre por primera vez, aparecerá el asistente para **agregar el equipo**.

Seleccionar primero el modelo de su reloj, en este caso elegimos el RE-256. Si su modelo es antiguo, tilde la opción "Mostrar modelos anteriores". **SIGUIENTE**



Luego en descripción, escribir un nombre que identifique al equipo. Elegir el modo de conexión que tendrá con el mismo, ya sea, cable (serial), TCP/IP, MODEM, u otro. En este caso, será por cable. **SIGUIENTE**




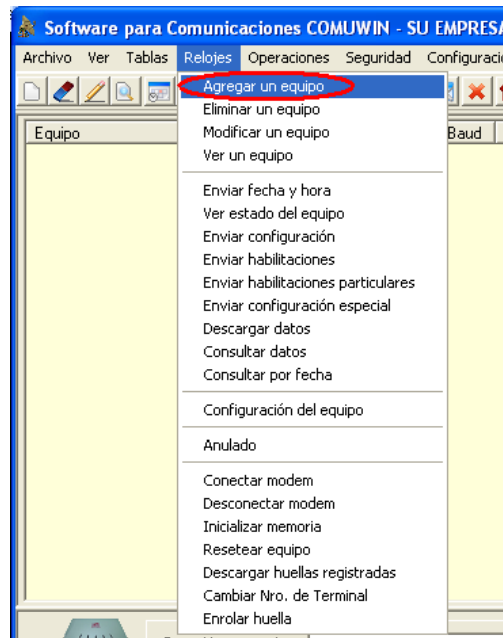
Después elegir el Puerto serie el cual esta conectado, que por lo general suele ser en COM1. Y además seleccionar la velocidad de comunicación, que por defecto ya viene seleccionado según el equipo elegido. SIGUIENTE



Por último le preguntará si desea probar comunicación. TERMINAR.



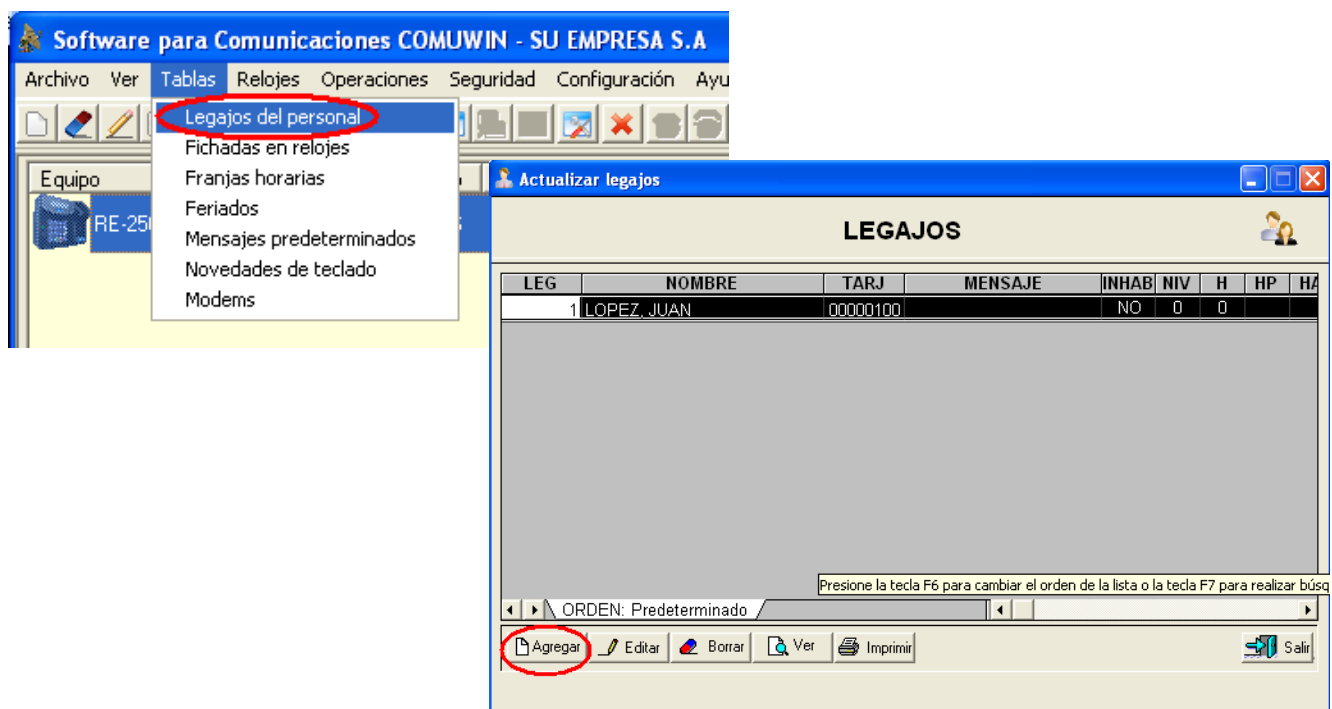
En caso que no aparezca el asistente, lo puede agregar desde el menú Relojos- Agregar un equipo o bien desde el botón agregar  en la barra de herramientas.



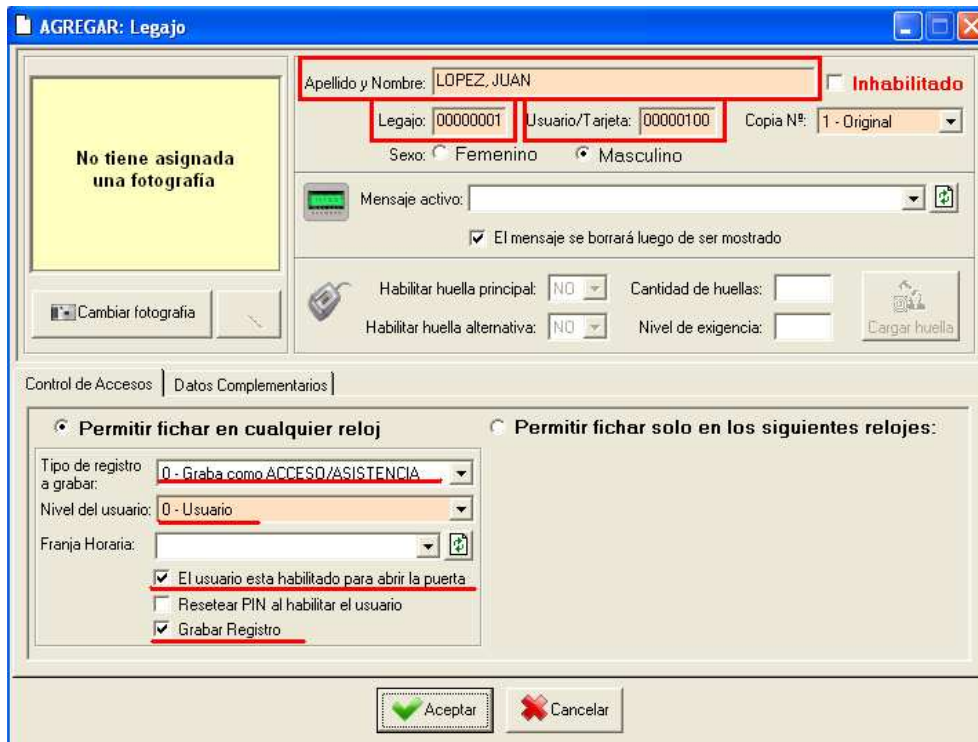
Allí seleccionar el equipo, y configurarlo de acuerdo a lo explicado anteriormente. ACEPTAR.



Una vez creado el equipo, se deben **cargar los legajos del personal**. Para ello ingresar al menú Tablas – Legajos del Personal. Luego hacer click en Agregar.

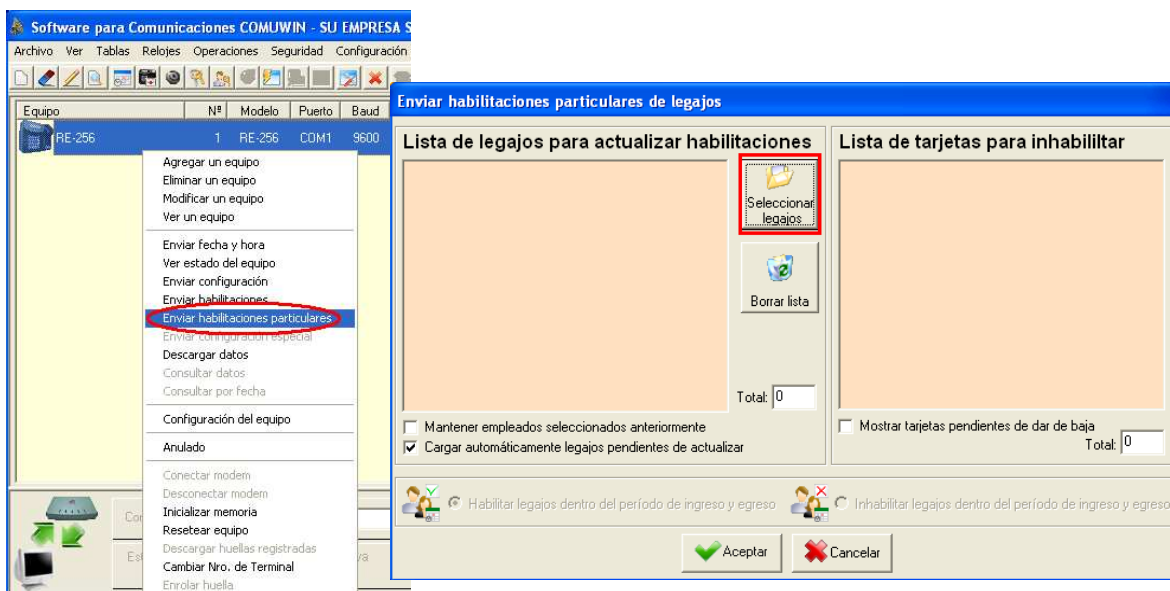


Allí escribir Apellido y Nombre de la persona, número de legajo y número de tarjeta. En la pestaña Control de Accesos, fijarse que en Tipo de registro a grabar: figure la opción “0 - Graba como ACCESO/ASISTENCIA”. En nivel de usuario: esté la opción “0 – Usuario”. Además deben estar tildadas las opciones: “El usuario esta habilitado para abrir la puerta” y “Grabar registro” – Aceptar.

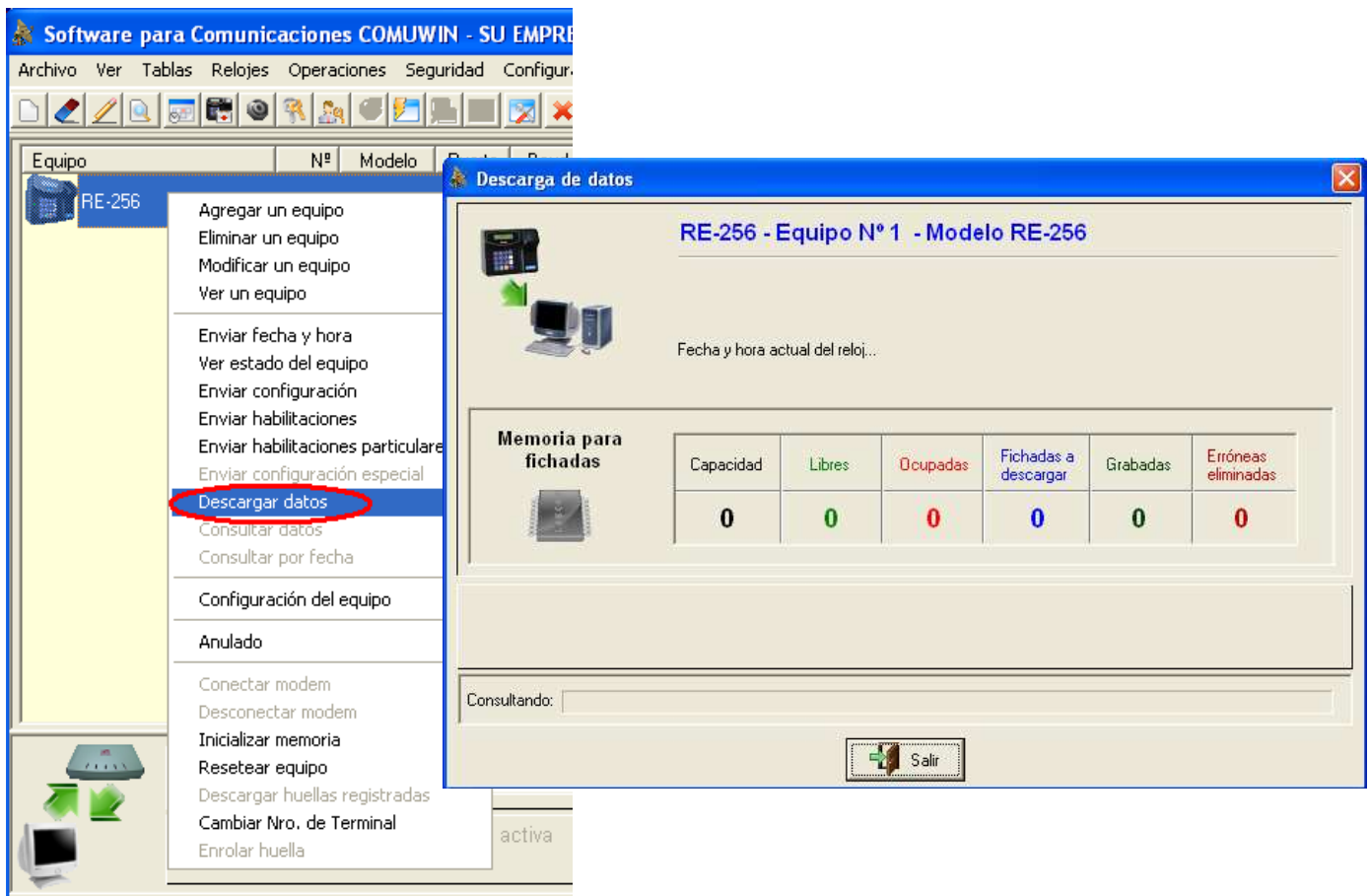


Una vez cargados todos los legajos se debe **enviar las habilitaciones al reloj**. Lo que debe hacerse es: sobre el equipo, hacer click con el botón derecho del mouse – Enviar habilitaciones

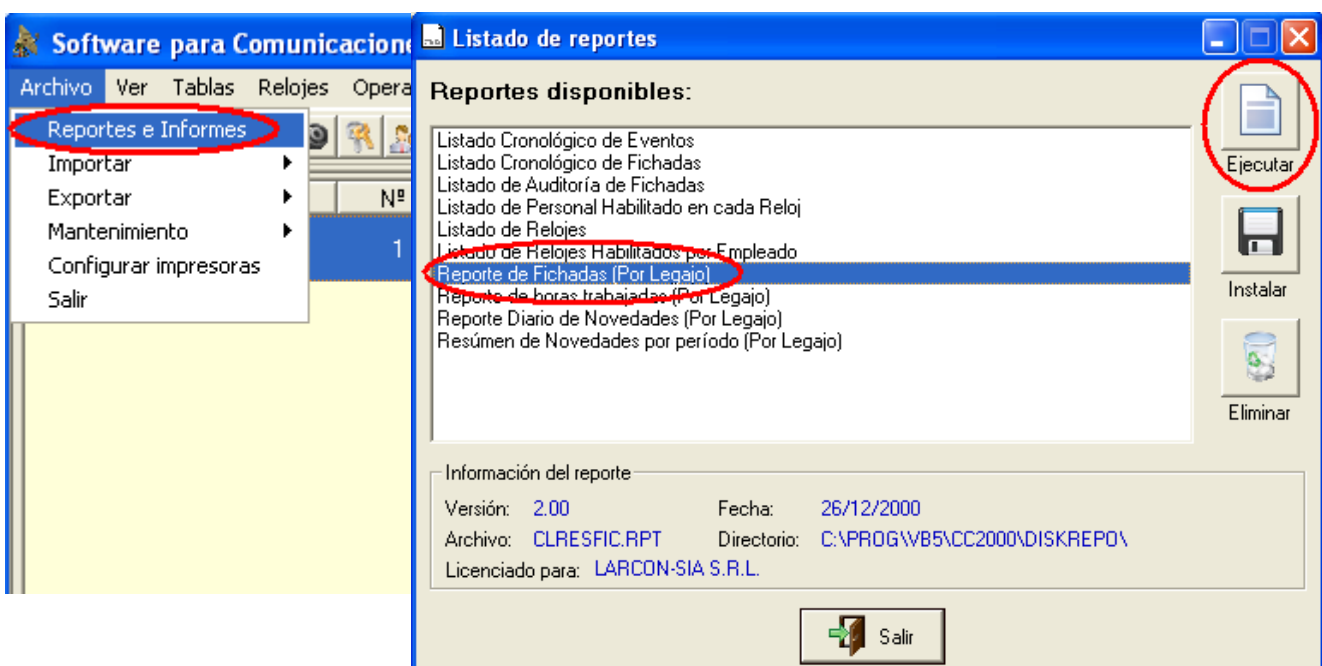
particulares. Luego hacer click en **Seleccionar legajos**. Allí seleccionar todos los legajos, o bien, aquellos que Ud desee. En caso de agregar un legajo nuevo, simplemente deberá seleccionar ese legajo para enviar la habilitación.



Luego de enviar las habilitaciones, y que el personal haya realizado las marcaciones correspondientes se deben **descargar las fichadas**. Para ello hay que hacer click con el botón derecho del mouse sobre el equipo – Descargar datos.






Una vez descargadas las fichadas, se deberá **generar un Reporte** para poder ver las fichadas del personal. Lo que debe hacer es: Ingresar al menú Archivo – Reportes e Informes. Luego seleccionar el tipo de reporte “Reporte de Fichadas (Por Legajo)” – Ejecutar.

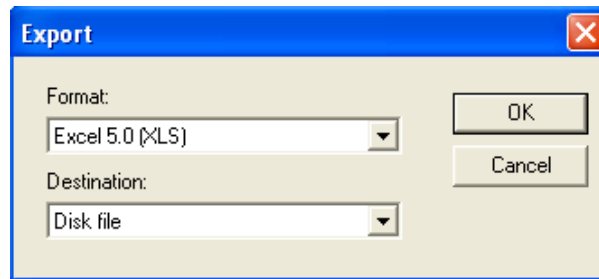






Si se quiere imprimir el mismo, hacer click en el botón Print . Para seleccionar la impresora y su configuración hacer click en el botón Printer Setup .

Si se quiere guardar el reporte en un archivo Excel hacer click en el botón export , en formato elegir Excel 5.0 y destino "Disk file"- OK.



De esta manera le queda guardado en su sistema un archivo de Excel con una copia del reporte, además puede ver que el sistema ofrece otros formatos de exportación.