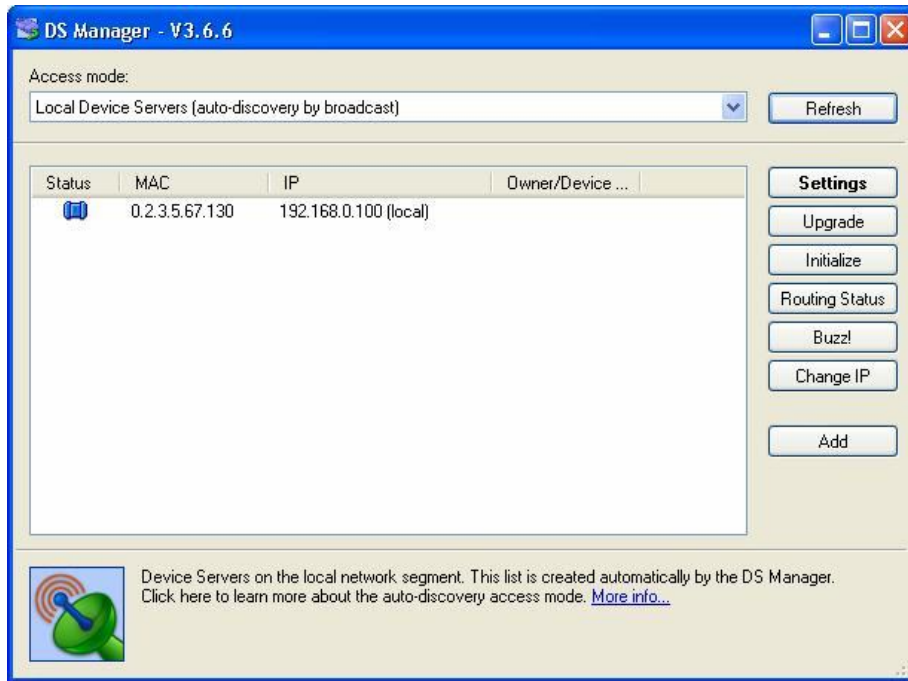


Instructivo para configurar Módulos TCP/IP

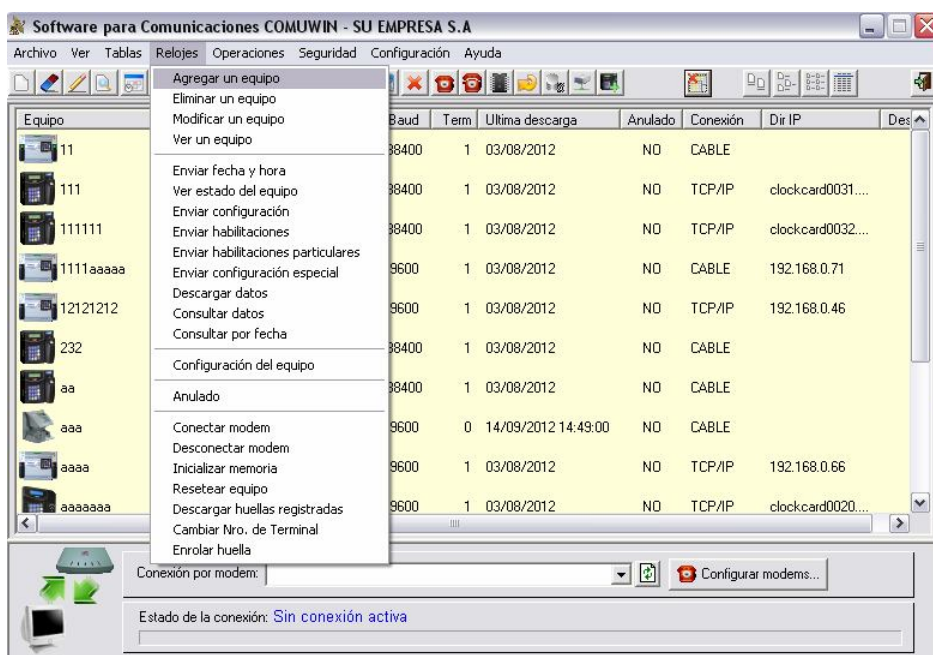
1. Instalar el SOFTWARE DE PROGRAMACION CONVERSIONOR RS232 / TCP-IP, el instalador se encuentra en el CD de instalación del Software para Comunicaciones ComuWin en la carpeta "Ethernet", ejecutar el archivo TDST_3-XX.exe el grupo de programas se crea en la carpeta "Tibbo". O bajar de la Pagina www.larconsia.com pestaña soporte, Tibbo.
2. Para comenzar con la configuración ejecutar Inicio de Windows -> Programas -> Tibbo -> DS Manager. Al iniciar el programa, este detectará automáticamente todos los conversores TCP/IP en la red, seleccionarlo y pulsar el botón Change IP para poner la IP que desee.



* Si no ve las direcciones IP, antes de ejecutar el programa DS manager, debería habilitar el puerto 3000 en el Firewall de Windows y del antivirus ya que estos te bloquean el programa. El reloj debe estar prendido y conectado a la red. Puede hacer un Ping desde Símbolos del sistema para comprobar la conexión.

Nota: en caso de que posea el sistema Comuwin, siga los puntos 3 y 4, en caso de poseer el sistema Accpro, siga del paso 5 en adelante.

3. Luego se debe configurar en el ComuWin, ir al menú Relojes -> Agregar un equipo



4. Seleccione primero el modelo del equipo, según el que adquirió, en Descripción ponga el nombre que desee en modalidad de conexión seleccione TCP/IP y en dirección IP coloque la misma que definió en el DS Manager, como lo muestra la siguiente figura.



5. En caso de sistema AccPro; seleccione el boton Activar nodo, seleccione el modelo de equipo y presione el boton Aceptar.



6. Luego haga clic derecho del Mouse sobre el equipo a configurar la IP. Y seleccione la opción Configuración del nodo.



7. En la configuración donde dice Modalidad de conexión seleccione TCP/IP y en dirección IP coloque la misma que definió en el DS Manager, como lo muestra la siguiente figura y presione el boton Aceptar.

Configuración de relojes electrónicos

General | Avanzadas | Entradas / Salidas | Teclado | Lectores | GPRS

Número de nodo: 3 Descripción del nodo: aaaa

Modalidad de conexión: TCP/IP Número de terminal para la red de comunicación: 1

Velocidad de comunicación (baudios): 9600

Comunicación serie: Puerto serie: COM1

Comunicación TCP/IP: Dirección IP: 192.168.0.100 Puerto IP Remoto: 3000

Modo de Funcionamiento: 0 - CONTROL DE HORARIO

Grabar evento al rechazar una tarjeta

Controlar capacidad de la memoria

Acceso con salida al exterior

Acceso habilitado para salida de visitantes

Control de lista

Acceso liberado

Acceso bloqueado

Equipo portátil

Control de comedor: Habilitar función de comedor Liberar hasta el menú N°: 0

Controlar menú autorizado El menú se carga según la hora

Primer turno finaliza a las: 10:00 horas Texto a mostrar en el ticket: DESAYUNO

Segundo turno finaliza a las: 15:00 horas Texto a mostrar en el ticket: ALMUERZO

Tercer turno finaliza a las: 19:00 horas Texto a mostrar en el ticket: CENA

Cuarto turno finaliza a las: 23:00 horas Texto a mostrar en el ticket: ADMILLAR

Aceptar Cancelar

Nota: si el sistema no permite descargar datos, verifique que este habilitado el puerto 3000 para esa IP tanto en el Firewall como en el antivirus, chequee que el equipo este prendido y conectado a la red, puede hacer un Ping para comprobar el estado de la conexión.